

Novidades do ZoomText 2023

Magnifier / Reader

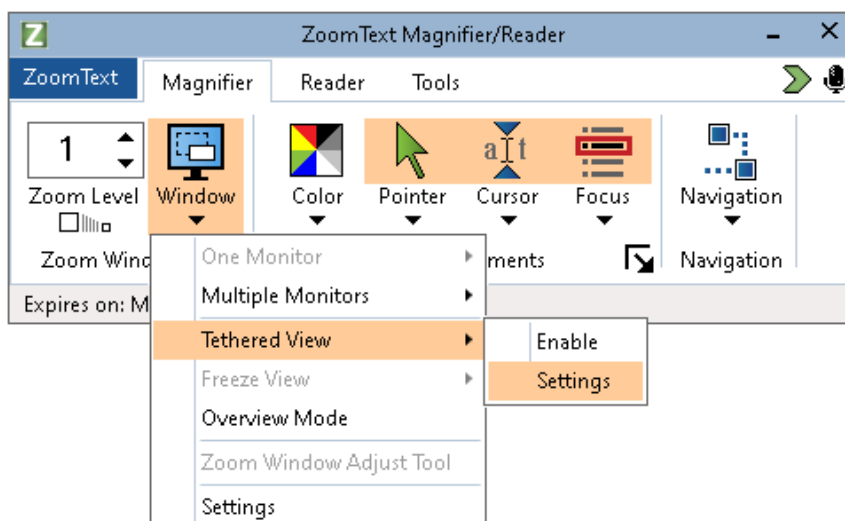
Recursos do ZoomText 2023

Visualização vinculada no ZoomText e no Fusion

O Visualização vinculada é um novo recurso disponível no ZoomText e no Fusion. Ao usar níveis de zoom mais altos (ampliação), geralmente há uma atividade que ocorre na tela que está fora da área de visualização ampliada. É aqui que a Visualização vinculada é útil. Abre uma nova janela dentro da área ampliada que traz a atividade à vista. O Modo de Visualização vinculada atualmente suporta a pesquisa do menu Iniciar do Windows, a barra de fórmulas do Excel, o painel Comentários do Word e a lista de links em uma página da web (somente Fusion). Ele é habilitado por padrão para esses itens.

Para ativar ou desativar a Visualização vinculada ou alterar as configurações, faça o seguinte:

1. Na guia da barra de **ferramentas** ZoomText ou Fusion, selecione o botão **Janela**.
2. Escolha **Visualização vinculada**.
3. Escolha **Ativar** ou **Desativar** para alternar a Visualização vinculada. Escolha **Configurações** para personalizar as configurações de Visualização vinculada conforme desejado.

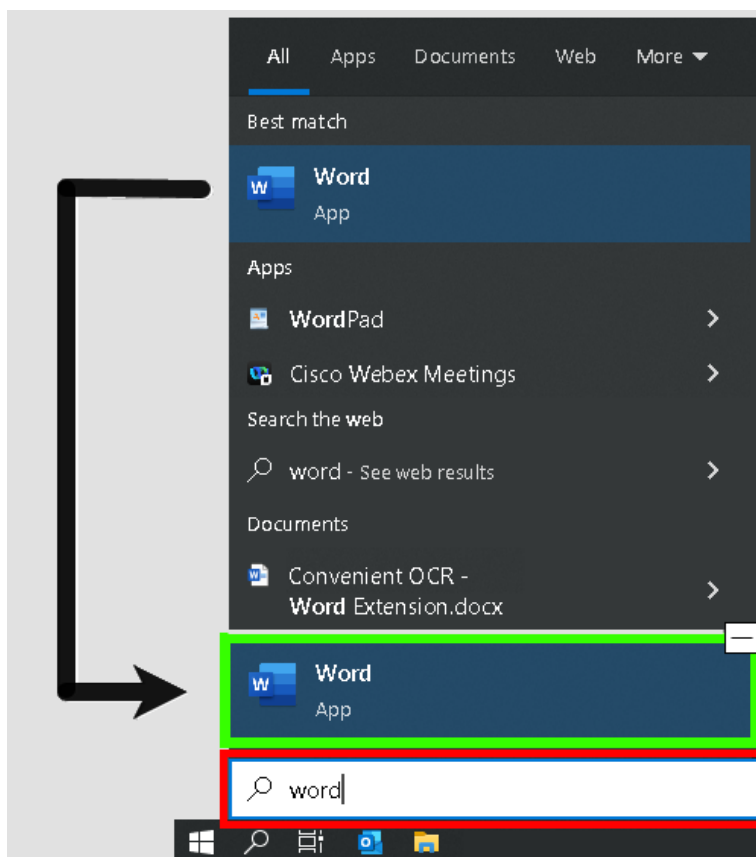


Pesquisa do menu Iniciar do Windows e Visualização vinculada.

Quando você usa a caixa de pesquisa no menu Iniciar do Windows, talvez perceba que não é possível ver o resultado da pesquisa superior na exibição ampliada. Com a Visualização vinculada ativada, a melhor correspondência aparece em uma janela ao lado da caixa de pesquisa. Você pode clicar no resultado ou percorrer a lista para ver outros itens.

As teclas a seguir estão disponíveis ao usar o Modo de Visualização vinculada com o menu Iniciar do Windows:

- Expandir ou recolher Janela de Visualização vinculada: **CAPS LOCK + T**
- Ver o resultado no topo da lista de pesquisa: **CAPS LOCK + SHIFT + T**



Barra de fórmulas do Microsoft Excel e Visualização vinculada

No Excel, um cenário semelhante ocorre ao trabalhar com fórmulas. O Excel exibe a fórmula relacionada a uma célula na barra de fórmulas localizada na parte superior da planilha. Esta posição está longe da célula real. A Visualização vinculada traz a fórmula para você e a exibe ao lado da célula que tem o foco. Se você quiser mudar para o campo de fórmula, você pode clicar nele ou usar a tecla **CAPS LOCK + SHIFT + T**.

Outras vezes você pode querer ler a planilha do Excel sem a fórmula exibida. Nesse caso, você pode alternar a Visualização vinculada com **CAPS LOCK + T**.

As seguintes teclas de atalho estão disponíveis ao usar a Visualização vinculada com o Excel:

- Expandir ou recolher Janela de Visualização vinculada: **CAPS LOCK + T**
- Visualizar a barra de fórmulas: **CAPS LOCK + SHIFT + T**

| Scheduled Payment | Extra Payment | Total Payment | Principal | Interest | Ending Balance | Cumulative Interest |
|-------------------|---------------|---------------|-----------|----------|----------------|---------------------|
| \$425.75 | | | | | | \$16.67 |
| \$425.75 | | | | | | \$31.64 |
| \$425.75 | \$100.00 | \$525.75 | \$512.48 | \$13.27 | \$3,467.65 | \$44.90 |
| \$425.75 | \$100.00 | \$525.75 | \$514.19 | \$11.56 | \$2,953.46 | \$56.46 |

Comentários do Microsoft Word e Visualização vinculada

Se você distribuir um documento do Word para revisão, outras pessoas poderão adicionar comentários ao documento. O painel ou lista de comentários está posicionado no lado direito da tela. No Modo de Visualização vinculada, cada comentário é colocado ao lado do texto onde está inserido. Isso elimina a necessidade de se mover pela tela, encontrar e ler o comentário e, em seguida, retornar ao texto.

As seguintes teclas de atalho estão disponíveis ao usar a Visualização vinculada com o Excel:

- Expandir ou recolher Janela de Visualização vinculada: **CAPS LOCK + T**
- Veja o comentário: **CAPS LOCK + SHIFT + T**
- Retornar ao texto no ponto de inserção: **ESC**

"Prep and Proof, Using Styles in Microsoft Word with LAWS"

What Are Styles?

A style is a collection of formatting char... Microsoft Word document. Styles look p... save you time formatting your documen...

Built-in styles are offered in Word's tem... you need a business brochure, for exam... best matches your needs. Once you app... brochure and match your creative concept.

DS Deborah S

I'd recommend a little bit more discussion of templates and styles by adding a sentence or two. We want to give them the broad strokes of why they want to use templates, first by choosing the

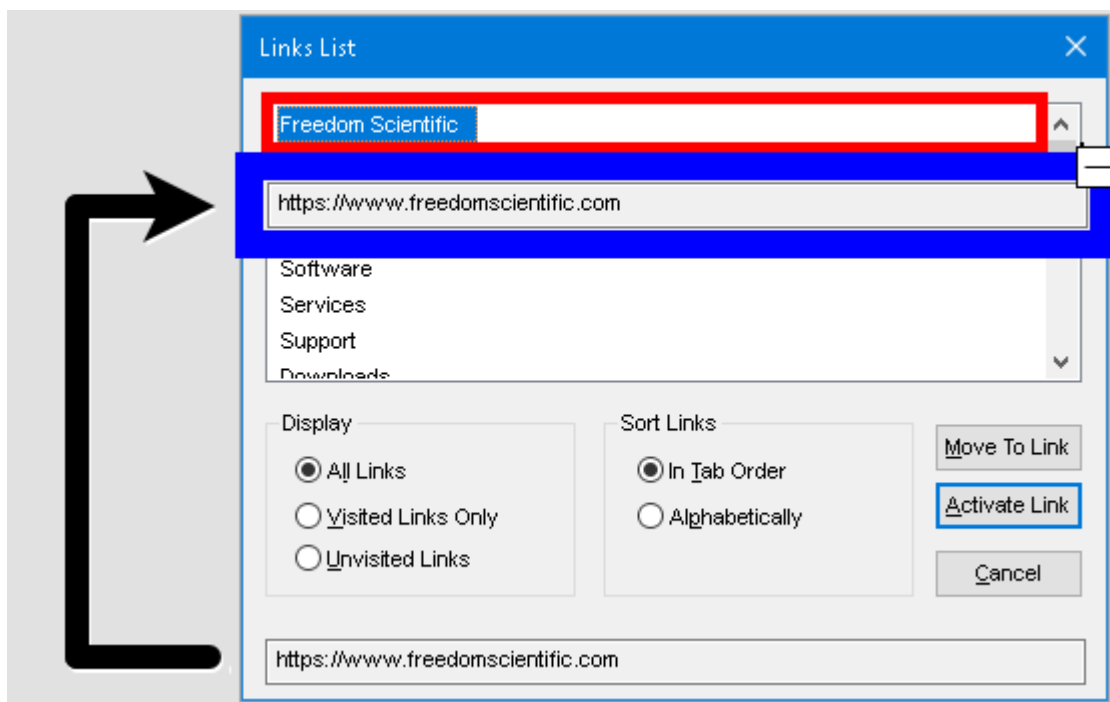
Reply

Lista de links do Fusion e Visualização vinculada

Ao ler uma página da web durante a execução do Fusion, você pode pressionar **INSERT + F7** para exibir uma lista de links que estão na página. Com o Modo de Visualização vinculada, à medida que você percorre a lista, o URL do link atual aparece ao lado do item na lista. Você pode clicar ou pressionar **ENTER** para selecionar o link.

As teclas a seguir estão disponíveis ao usar a Visualização vinculada com a lista de links do Fusion:

- Expandir ou recolher Janela de Visualização vinculada: **CAPS LOCK + T**
- Veja o URL do link: **CAPS LOCK + SHIFT + T**
- Abra a lista de links: **INSERT + F7**



Solução para problemas de áudio Dell Waves Max

Foram feitas alterações nos drivers sintetizadores de voz Eloquence, Vocalizer Expressive e Microsoft Mobile para corrigir problemas de uso de memória aumentados causados pelo áudio Waves Max. Este aplicativo é frequentemente usado em computadores Dell. Se você desativou anteriormente o aplicativo Waves Max para resolver esses problemas de desempenho, agora você pode reativá-lo. Isso só é necessário se você quiser que seu computador comece a usar automaticamente um dispositivo de saída de áudio específico assim que conectá-lo, como fones de ouvido.

Acesso de autorização de ILM aprimorado

O local do arquivo para os arquivos de autorização JAWS, ZoomText e Fusion ILM foi movido para um local onde os usuários não precisam mais de permissão administrativa para autorizar em seu próprio sistema.



TECASSISTIVA
Tecnologia & Acessibilidade

Recomendações do Sistema ZoomText

Para usar o ZoomText, recomendamos um computador pessoal com Microsoft® Windows® com o seguinte:

| Descrição | Especificação |
|-----------------------------------|--|
| Sistema operacional (64 bits) | Windows® 11, Windows 10, Windows Server® 2022, Windows Server 2019 e Windows Server 2016. O ZoomText suporta a arquitetura x64 para todos os sistemas operacionais. |
| Velocidade do processador | Processador dual core i7 de 2,0 GHz recomendado. |
| Memória (RAM) | 16 GB recomendado. |
| Espaço necessário em disco rígido | 2 GB com mais espaço necessário para vozes adicionais. Unidade SSD recomendada. |
| Video | Placa de vídeo/gráficos ou gráficos integrados com suporte para DirectX 11 ou posterior. |
| Som | Placa de som compatível com Windows (para fala). |
| Tela | Visor multitoque de 5 pontos para suporte de tela sensível ao toque. |
| USB | USB 2.0 para suporte da Câmera ZoomText. |